

# VAMOS DEVOLVER O VERDE A PORTUGAL?

O GHG Protocol, padrão internacional utilizado para contabilizar e reportar emissões de gases com efeito de estufa (GEE), organiza as emissões em 3 categorias: Scope 1, Scope 2 e Scope 3\*.

Com a campanha **Clean to Green**, a Christeyns transforma cada compra numa oportunidade de regeneração ambiental, ajudando clientes e parceiros a reduzir as suas emissões de Scope 3.

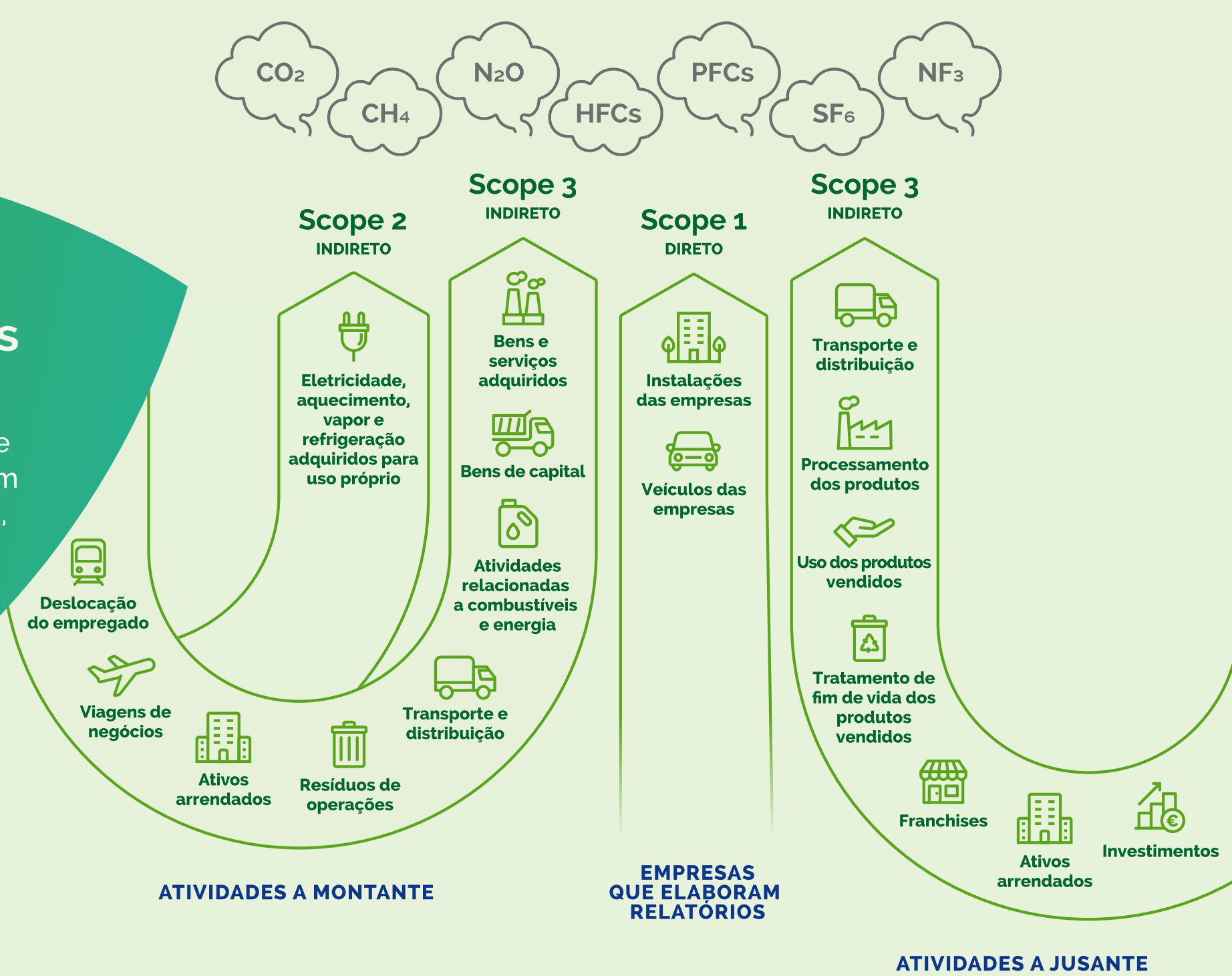
\*Scope 1, Scope 2 e Scope 3 são os termos adotados pela Agência Portuguesa do Ambiente.



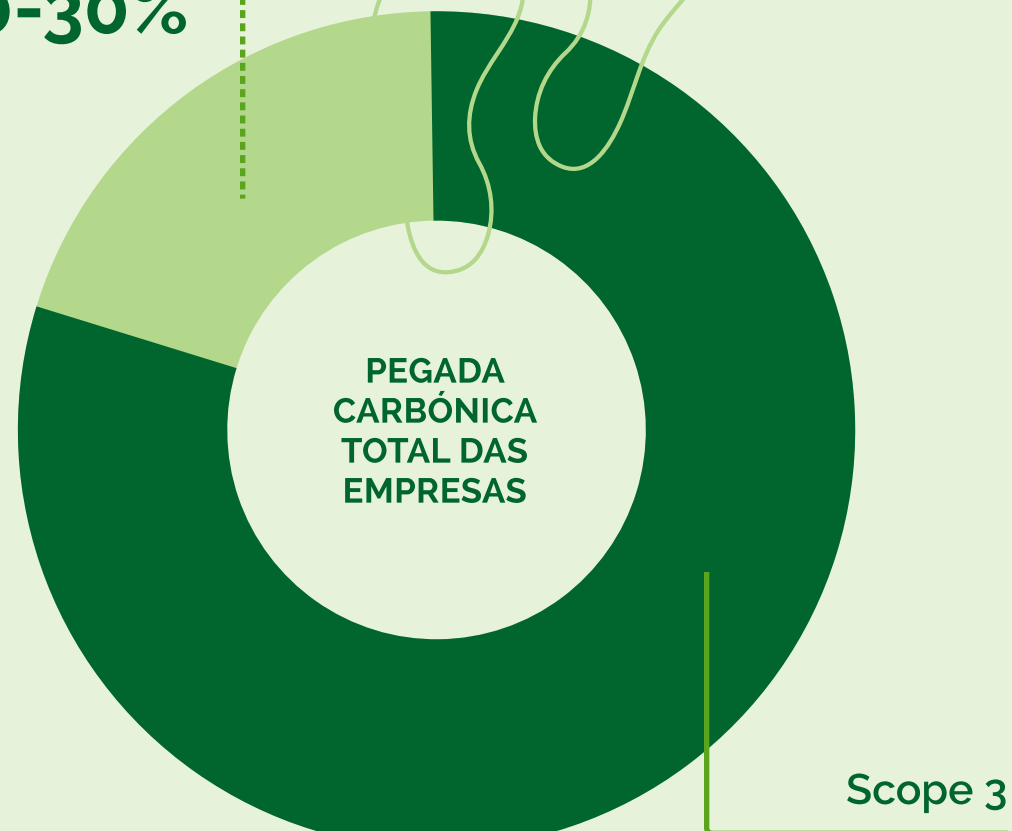
## O que são as emissões do Scope 3?

# 1

Emissões indiretas de gases de efeito estufa (GEE) que ocorrem na cadeia de valor da empresa, fora do seu controlo direto. Exemplos: matérias-primas, produção, transporte, uso e descarte dos produtos vendidos.



Scope 1 e 2  
**10-30%**



## 2 Porque é que o Scope 3 é tão importante?

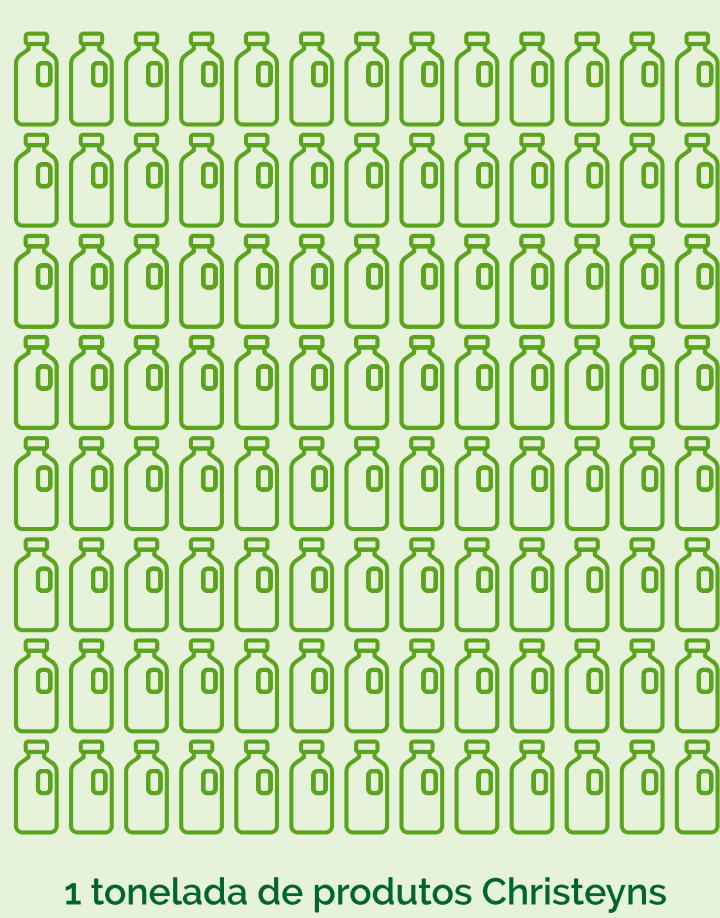
Representa grande parte de pegada carbónica total das empresas e é a parte mais difícil de medir e reduzir, pois envolve muitos fatores externos.



## 3 Como a campanha Clean to Green pode ajudar?

# 3

Por cada tonelada de produto vendida pela Christeyns, é plantada uma árvore e cada árvore captura CO2, mitigando o impacto das emissões indiretas.



## 4 Impactos positivos para parceiros e planeta

Ajuda parceiros e clientes a reduzir suas emissões Scope 3. Gera cadeia de reações positivas, com benefícios ambientais e fortalecimento de parcerias.



Juntos construímos um futuro mais verde reduzindo as emissões onde elas mais acontecem.