

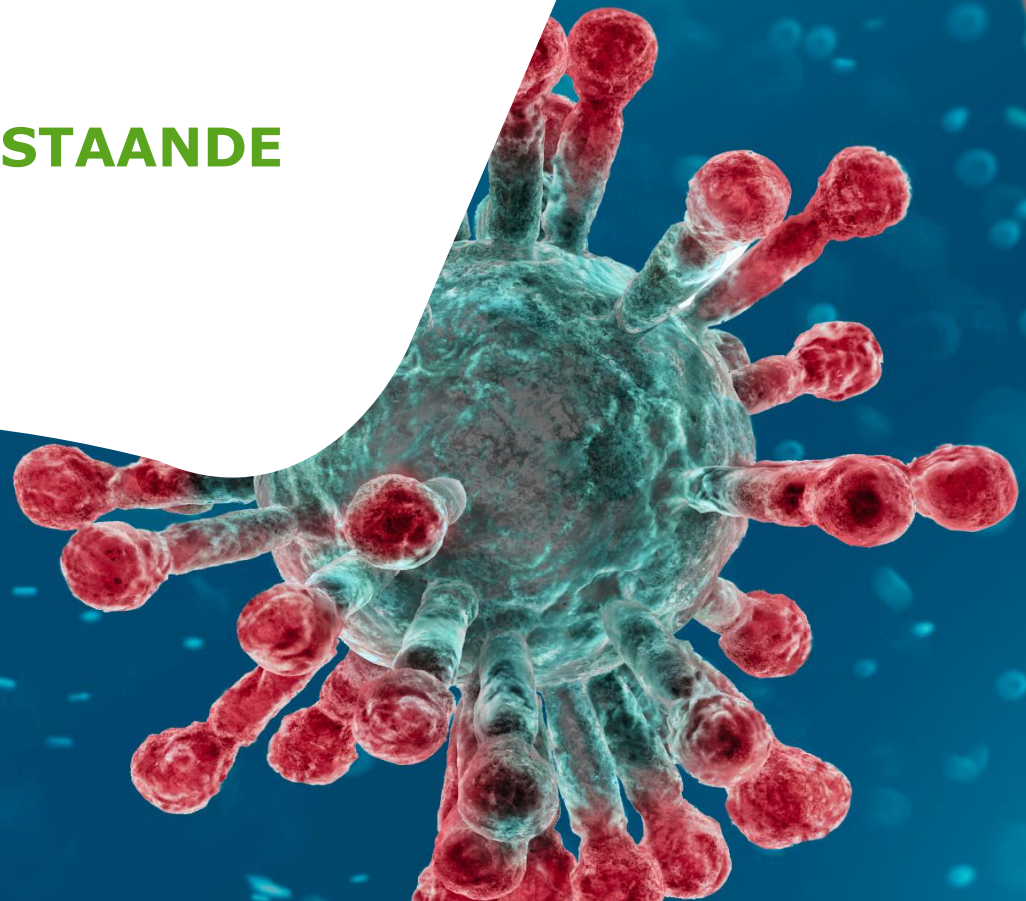


CHRISTEYNS

LAUNDRY TECHNOLOGY

COVID-19 VIRUS

**PREVENTIEMAATREGELEN VOOR STILSTAANDE
WASBUIZEN**



Preventiemaatregelen

Wat te doen op voorhand

- Draai een wasbuis leeg bij langdurige stilstand (> 2 dagen)
 - » Wasgoed dat achterblijft kan gaan stinken, ofwel bacteriegroei kan optreden
- Laat de wasbuis iedere 2 dagen gedurende een half uur draaien, incl. transport
 - » Stel daarbij temperatuur in (voorkeur 60°C) en pas een doseerrecept toe op een leeg vak met inzet van desinfectiemiddel (Cool Asepsis, Sanoxy Classic of Peracid Asepsis), en een wasmiddel voor het smeren van de seals.
 - » Pas een dosering Solvan Mildew toe op de lege vakken.

Preventiemaatregelen

Wat te doen op voorhand

- Indien mogelijk, doseer Solvan Mildew
 - » Indien de voorziening aanwezig is, wordt de inzet van Solvan Mildew aangeraden om wasgoed en wasbuis bacterieremmend te conditioneren
- Voor Cool Chemistry Horeca wasserijen kunnen we tijdelijk de Cool Brite omzetten in Cool Asepsis, voor de juiste desinfectie (volgens CTGB-richtlijnen)
 - » De instellingen in de CoolBox worden daarvoor (op afstand) aangepast
- Voor verdere informatie, neem contact op met uw contactpersoon van Christeyns:
 - » Tel.nr. 0252 – 345 030